

# RAPTOR 12D diesel självsugande avloppspump

Artikelnr	Beteckning
117321	RAPTOR 12D:DN300

## Installation

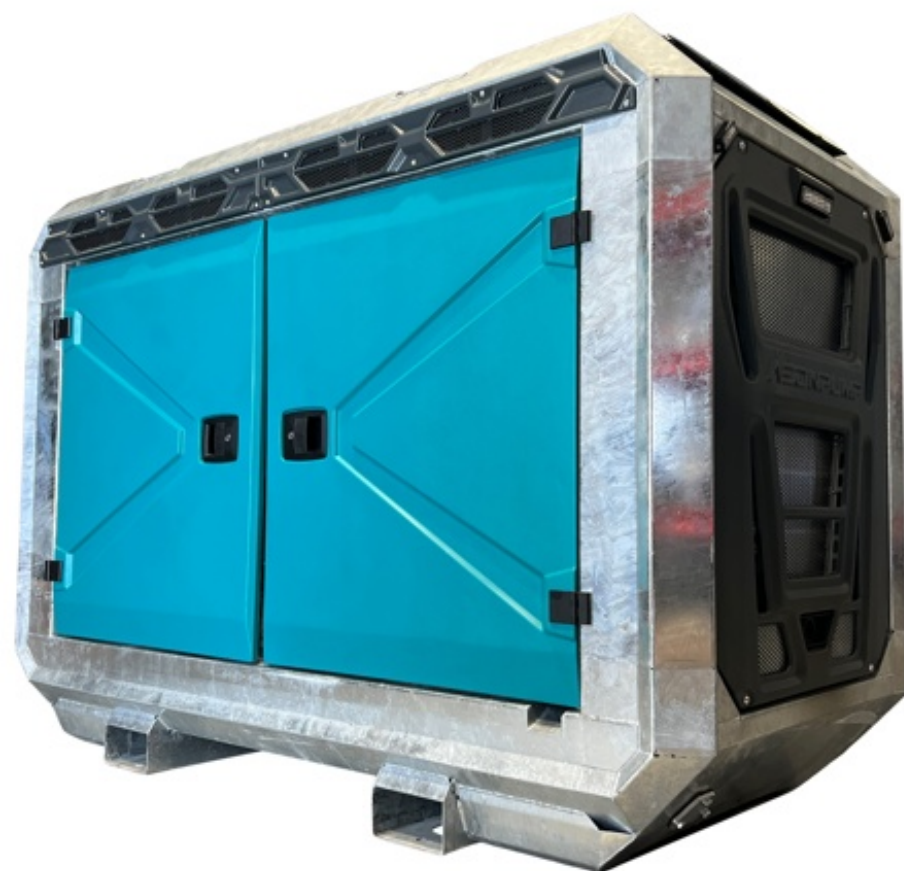
Vikt 3200,0 kg

Ansl. ut DN300

## Övrigt

Max Tryck 35 mVp

Max Flöde 1044,0 m<sup>3</sup>/tim



För tillfällig förbipumpning av dagvatten/avloppsvatten. Variabel hastighet för konstant nivåhållning. Levereras med skyddsram och ljudisolering.

Tillfällig hantering av dagvatten/förbipumpning av orensat kommunalt avloppsvatten har sina egna nyanser som gör det till ett specialområde.

Våra pumpar finns i en rad olika storlekar med anslutningar och drivmedelsalternativ för att täcka de flesta tänkbara behov som kan uppstå vid tillfällig omledning av dagvatten, kommunalt avlopp m.fl.

Pumparna är torruppställda och monterade på modulbyggda ramar. Självsugande (självevakuerande) tekniken består av en eldriven Claw vacuum pump (klovakuumpump) som är en effektiv och pålitlig pumptyp, som stänger av sig själv (detta är inställbart) när vatten når pumphuset – dvs att all luft har evakuerats. Tillsammans med konstant nivåhållning med varvtalsreglering av motorn mot nivågivare i realtid, möjliggörs underhållsfri, helt autonom drift.

Snabbfakta:

- Högeffektiv design för minskade driftkostnader
- Oändlig torrkörningskapacitet
- Vakuumpump som autoavstängning
- Automatisk stopp/start
- Fjärrövervakning

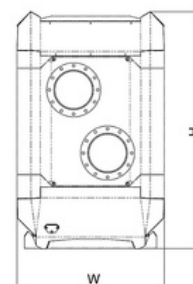
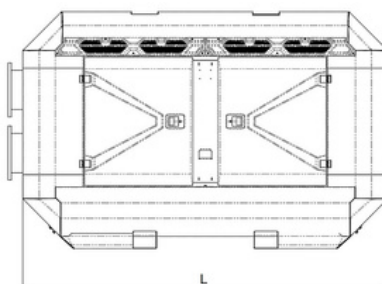
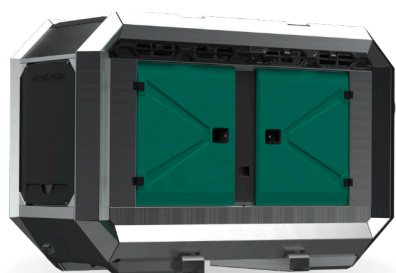
## Features and Competitive Edge

Type: **RAPTOR 12D**  
Connection size: **12"**

Frame LxWxH: **2700x1150x1820 mm**  
Dry weight: **3200 kg**  
Fuel tank capacity: **400 L**  
Sound level: **72 dB (at 10 m)**

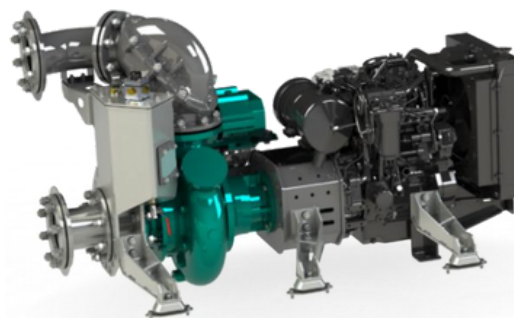
Designed for heavy duty applications.  
Sewage bypass, drainage and dewatering:

- Extended maintenance intervals;
- High-grade parts of superior quality;
- Online telemetry and remote access capability;
- Unsurpassed efficiency values that set the industry standard.



## Pump Technical Specification

**Pump** Max. flow: **1044 m<sup>3</sup>/h**  
Max. pressure: **35 m**  
Impeller type: **Screw impeller**  
Solids handling: **120 mm**  
Temperature: **max. 40°C**  
Casing: **GG25 (0.6025)**  
Impeller: **GGG60 (0.7060)**  
suction Liner: **GG20 (0.6020)**  
Wear ring: **GG20 (0.6020)**  
Shaft: **1.4021**  
Shaft sealing: **WC/SiC/NBR**  
O-Rings: **NBR**  
Suction liner adjustable by external regulation screws



**Priming System** Pump type: **dry claw vacuum pump**  
Air handling capacity: **60 m<sup>3</sup>/h**  
Max. vacuum: **9.0 m**  
Floatbox: **Hot dip galvanized Steel**  
Non-return valve: **Ductile iron GJS400**  
Check valve ball: **Rubber NBR**



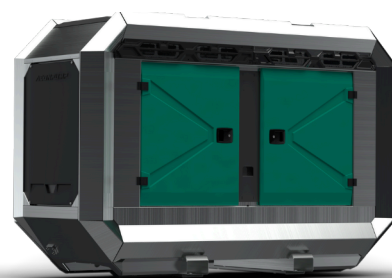
## Engine Options

**Standard** Model: **Hatz 4H50TICD/ Hatz 4H50TIC**  
Emission standard: **Stage V/ Tier 4f**  
Cylinders: **4**  
Displacement litres: **1.952**  
Aspiration **Turbocharged charge air cooling**  
Bore and stroke mm: **84 x 88 Inches**  
Maximum power: **45 kW @1700 rpm**  
Variable speed: **1500 - 1800 rpm**  
Combustion system: **Direct injection**  
Exhaust after treatment: **DOC, DPF**

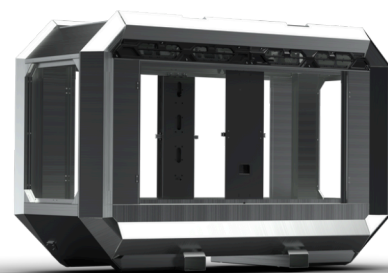


## Frame Options

**Silent canopy** Canopy type: **Stackable**  
Material: **Hot dip galvanized Steel**  
Dimensions LxWxH: **2700x1150x1820 mm**  
Lifting point: **Single lifting point**  
Forklift pockets: **Installed**



**Open canopy** Canopy type: **Stackable**  
Material: **Hot dip galvanized Steel**  
Dimensions LxWxH: **2700x1150x1820 mm**  
Lifting point: **Single lifting point**  
Forklift pockets: **Installed**



## Control Panel Options

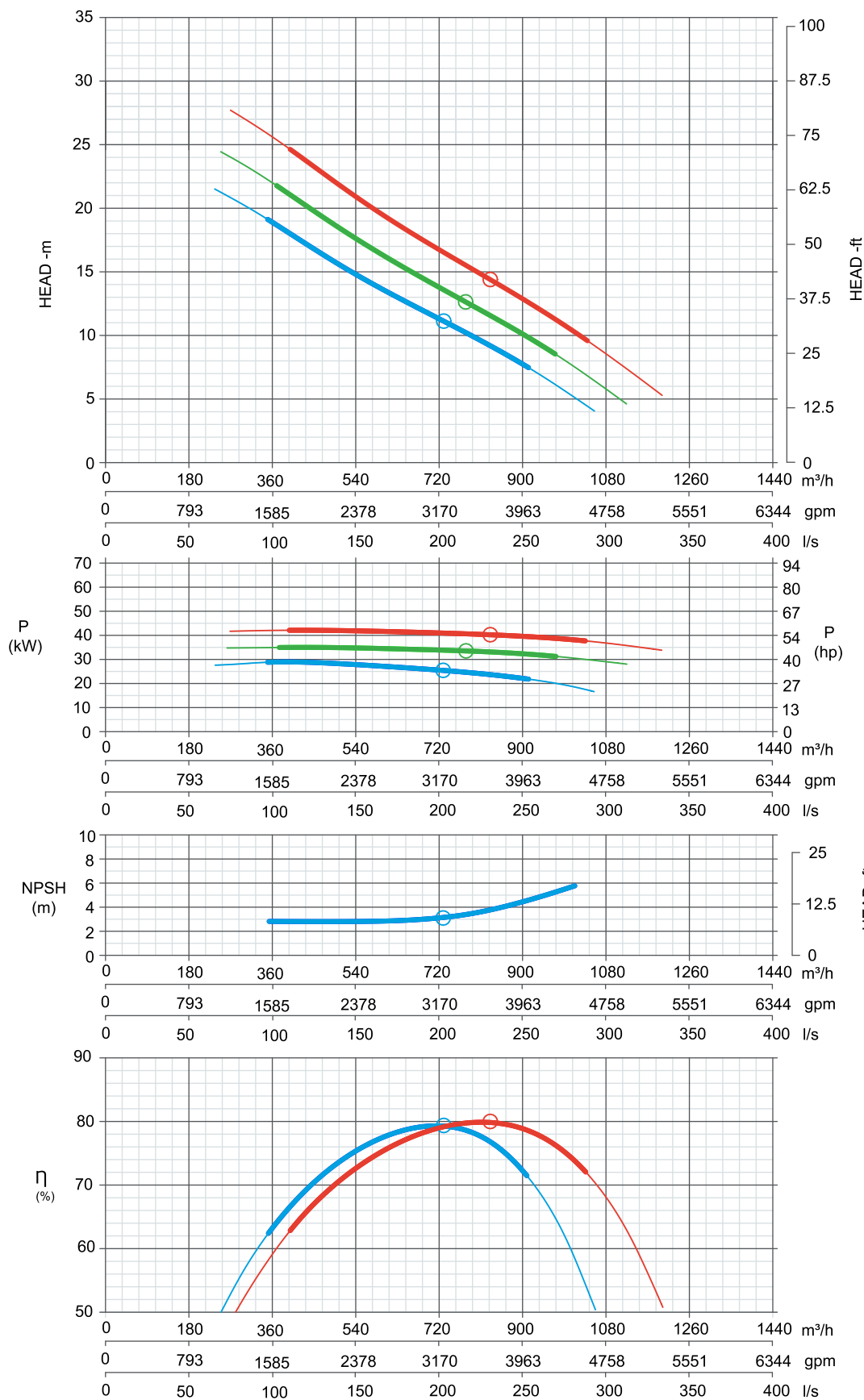
**Standard** AEONPUMP Software  
Automatic level control  
Hydrostatic level sensor\*  
SMS alarm system\*  
Online telemetry\*  
Dual float switch  
Light Assistant\*

\* Optional



## Curves at Speeds:

1500 rpm    1600 rpm    1700rpm



**Note:** Pump power P include mechanical seal friction and bearing frame losses, from a run in bearing frame. (Testing according ISO 9906:2012-38)